

ВЕБИНАР

ПРОЦЕДУРА ПОДКЛЮЧЕНИЯ ОРГАНИЗАЦИЙ КИНОПОКАЗА К ПРОГРАММЕ

«ПУШКИНСКАЯ КАРТА»



МИНИСТЕРСТВО КУЛЬТУРЫ
РОССИЙСКОЙ ФЕДЕРАЦИИ

PROКУЛЬТУРА.РФ



26 января 2022 г.

ОРГАНИЗАЦИОННО-ТЕХНИЧЕСКИЕ УСЛОВИЯ ПРОДАЖИ БИЛЕТОВ НА СЕАНСЫ ФИЛЬМОВ ПО «ПУШКИНСКОЙ КАРТЕ»

1

РЕГИСТРАЦИЯ НА ПЛАТФОРМЕ «PRO.КУЛЬТУРА.РФ»

СЛУЖБА ПОДДЕРЖКИ «PRO.КУЛЬТУРА.РФ»

Единая горячая линия: 8 800 200-37-17

Email: pro@team.culture.ru

2

ОБНОВЛЕНИЕ ПРОГРАММНОГО ОБЕСПЕЧЕНИЯ АВТОМАТИЗИРОВАННОЙ ПРОДАЖИ БИЛЕТОВ И РЕАЛИЗАЦИЯ ОНЛАЙН-ПРОДАЖ

ДО НАЧАЛА ПРОДАЖ НЕОБХОДИМО ПРОЙТИ ТЕСТИРОВАНИЕ ПРОГРАММНОГО ОБЕСПЕЧЕНИЯ И ТЕРМИНЛОВ



СЛУЖБА ПОДДЕРЖКИ ЕАИС:

8 495 287 84 44; 8 495 287 84 42 доб. 300

Email: eais_support@fond-kino.ru

СЛУЖБА ПОДДЕРЖКИ ПОЧТА БАНКА

для тестирования работы терминала (пробной покупки и пробного возврата):

pk@pochtabank.ru

3

ЭКВАЙРИНГ И ОТДЕЛЬНЫЙ ПЛАТЕЖНЫЙ ТЕРМИНАЛ ДЛЯ ОПЛАТЫ («БЕЛЫЙ» ТЕРМИНАЛ)

РЕГИСТРАЦИЯ НА ПЛАТФОРМЕ «PRO.КУЛЬТУРА.РФ»

1

РЕГИСТРАЦИЯ НА ПЛАТФОРМЕ «PRO.КУЛЬТУРА.РФ» [HTTPS://PRO.CULTURE.RU](https://pro.culture.ru)

Необходимо получить отметку об участии организации в программе «Пушкинская карта» (по телефону 8 800 200 37 17 или по почте pro@team.culture.ru)

2

В ЛИЧНОМ КАБИНЕТЕ ЗАРЕГИСТРИРУЙТЕ ОРГАНИЗАЦИЮ И ТЕРМИНАЛ/ЛЫ:

- организацию кинопоказа;
- кинотеатр как место проведения показов фильмов;
- параметры платежного терминала, выделенного специально под продажу билетов по «Пушкинской карте»:

- ЭквайерID (идентификатор банка-эквайера)
- MerchantID (идентификатор продавца или МИД) – СТРОГО уникальный
- TerminalID (идентификатор продающего устройства или ТИД) – СТРОГО уникальный
- MCC (Merchant category code, код вида деятельности владельца терминала) – СТРОГО 7832 (Кинотеатры)

УТОЧНИТЕ
У БАНКА,
ВЫДАВШЕГО
ТЕРМИНАЛ

- отправьте уведомление о готовности вашей организации к тестированию продажи билетов на сеансы фильмов по «Пушкинской карте» на почту pro@team.culture.ru.

3

ВЫБЕРИТЕ ФИЛЬМЫ, НА СЕАНСЫ КОТОРЫХ БУДЕТ ДОСТУПНА ПРОДАЖА БИЛЕТОВ ПО «ПУШКИНСКОЙ КАРТЕ»:

Создайте событие ▶ в поле «Категория» выберите «Кино» ▶ Добавьте отметку «Участствует в проекте «Пушкинская карта» ▶ В поле «Шаблон» выберите фильм ▶ Заполните поля «Терминал» и/или «Билетная система», «Цена», «Ссылка на покупку билета», «Место проведения», «Период проведения»

ФИЛЬМЫ, ШАБЛОНЫ КОТОРЫХ УЖЕ ДОСТУПНЫ В ЛИЧНОМ КАБИНЕТЕ «PRO. КУЛЬТУРА.РФ»

СЕМЕЙНЫЕ ФИЛЬМЫ

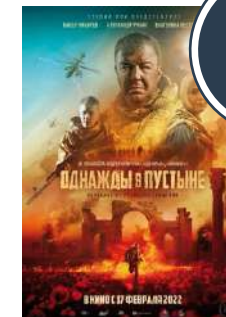


с 3
ФЕВРАЛЯ

с 23
ФЕВРАЛЯ

с 28
АПРЕЛЯ

ДРАМЫ, ТРИЛЛЕРЫ



с 3
ФЕВРАЛЯ

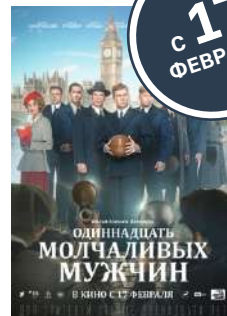
с 17
МАРТА

с 27
ЯНВАРЯ

с 17
ФЕВРАЛЯ

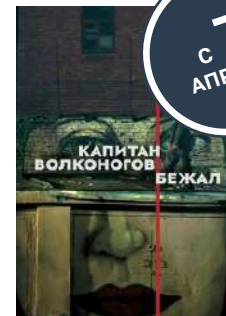
ВОЕННЫЕ ДРАМЫ

СПОРТИВНЫЕ ДРАМЫ



с 17
ФЕВРАЛЯ

ФИЛЬМЫ-УЧАСТНИКИ КИНОФЕСТИВАЛЕЙ

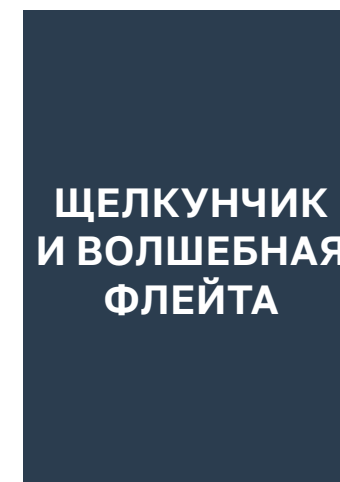
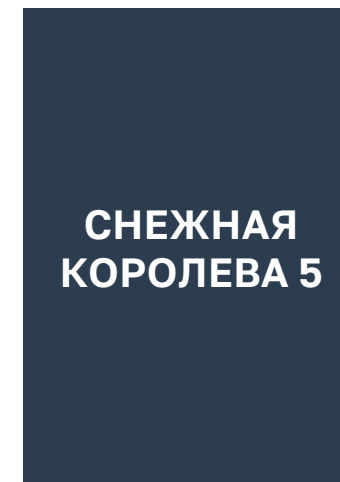
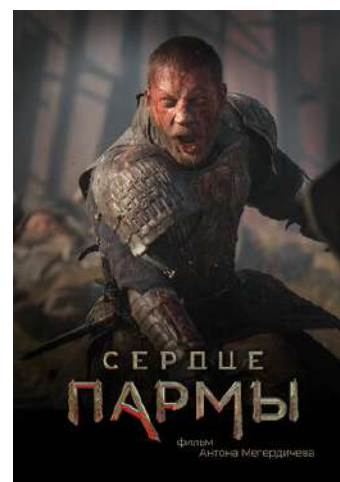


с 24
МАРТА

с 7
АПРЕЛЯ

с 14
АПРЕЛЯ

ПРИМЕРЫ ФИЛЬМОВ, ШАБЛОНЫ КОТОРЫХ ПЛАНИРУЮТСЯ К ДОБАВЛЕНИЮ ПОЗДНЕЕ



ОБНОВЛЕНИЕ ПРОГРАММНОГО ОБЕСПЕЧЕНИЯ АВТОМАТИЗИРОВАННОЙ ПРОДАЖИ БИЛЕТОВ И РЕАЛИЗАЦИЯ ОНЛАЙН-ПРОДАЖ

ОБРАТИТЕСЬ К СВОЕМУ ПОСТАВЩИКУ ПО, ОБЕСПЕЧИВАЮЩЕГО АВТОМАТИЗИРОВАННУЮ ПРОДАЖУ БИЛЕТОВ

ОБНОВИТЕ ПРОГРАММНОЕ ОБЕСПЕЧЕНИЕ АВТОМАТИЗИРОВАННОЙ ПРОДАЖИ БИЛЕТОВ (ПО) до версии, поддерживающей продажу билетов по «Пушкинской карте»

Обновленная схема XML-документа обмена данными, включающая в себя дополнительные параметры, необходимые для учета данных о билетах, проданных по «Пушкинской карте», доступна на сайте ЕАИС <https://ekinobilet.fond-kino.ru>

ПРОДАВАЙТЕ БИЛЕТЫ ОНЛАЙН

Чтобы организовать продажи билетов в интернете, воспользуйтесь услугами билетных агрегаторов или организуйте собственный сервис онлайн-продаж

СХЕМА XML-ДОКУМЕНТА 3.2.0

включает новые атрибуты для учета билетов, проданных по «Пушкинской карте»

АТТРИБУТ СЕАНСА:

Event_id (идентификатор события Pro.Культура.РФ)

АТТРИБУТЫ БИЛЕТА:

Payment_type (тип оплаты, для пушкинской карты – 1)

Payment_id (для пушкинской карты RRN платежа)

Terminal_id (уникальный код терминала)

Terminal_owner (ИНН владельца терминала)

**! ВЛАДЕЛЬЦЕМ ТЕРМИНАЛА МОЖЕТ БЫТЬ
● КАК ОРГАНИЗАЦИЯ КИНОПОКАЗА, ТАК И БИЛЕТНЫЙ
ОПЕРАТОР (АГРЕГАТОР)**

ЭКВАЙРИНГ И ОТДЕЛЬНЫЙ ПЛАТЕЖНЫЙ ТЕРМИНАЛ ДЛЯ ОПЛАТЫ («БЕЛЫЙ» ТЕРМИНАЛ)

ОБЕСПЕЧЬТЕ ЭКВАЙРИНГ – возможность принимать безналичную оплату билетов.

Обратитесь в банк, чтобы получить отдельный платежный терминал для продажи билетов по «Пушкинской карте»

- **МСС ТЕРМИНАЛА (КАТЕГОРИЯ ПРОДАВЦА)**
- **ДОЛЖЕН БЫТЬ СТРОГО 7832 (КИНОТЕАТРЫ).**

ЗАРЕГИСТРИРУЙТЕ ТЕРМИНАЛ в личном кабинете Pro.Культура.РФ и протестируйте его с Почта банком.

Вам потребуется следующая информация о терминале:

- **ЭквайерID**
acquirerId, идентификатор банка-эквайера
- **MerchantID**
cardAcceptorId, идентификатор продавца или МИД/MID
- **TerminalID**
cardAcceptorTerminalId, номер терминала или ТИД/TID
- **МСС**
merchantType, категория продавца

**УТОЧНИТЕ
У БАНКА,
ВЫДАВШЕГО
ТЕРМИНАЛ**

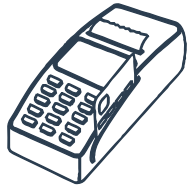


ПОРЯДОК ТЕСТИРОВАНИЯ И ВКЛЮЧЕНИЯ ТЕРМИНАЛА В «БЕЛЫЙ СПИСОК»:

1. Убедитесь, что ваше ПО продажи билетов обновлено до версии, поддерживающей продажу билетов по «Пушкинской карте».
2. Поведите через тестируемый терминал покупку и возврат билета любой картой Почта Банка платежной системы МИР (НЕ ПУШКИНСКОЙ КАРТОЙ).
3. Отправьте в Почта банк заявку на тестирование терминала на адрес rk@pochtabank.ru
 - Заявка – это excel файл стандартизированной формы. Все поля должны быть заполнены.
 - Данные о терминале необходимо копировать из личного кабинета в PRO. Культура.РФ из раздела терминалы. Этот же терминал должен быть указан и в событии (выбранном для показа фильме в личном кабинете PRO. Культура.РФ).
 - Данные о транзакции: RRN покупки и RRN возврата тестовой транзакции (можно уточнить у вашего поставщика билетной системы), а также идентификаторы покупки билета (ID демонстратора в EAIS, дата и время сеанса, наименование сеанса, зал, ряд и место и при возможности наименование отправленного файла в EAIS)

Почта Банк сверяет данные о транзакции с данными, поступившими в EAIS. В случае совпадения терминал активируется.

«БЕЛЫЙ» ТЕРМИНАЛ



«БЕЛЫЙ» ТЕРМИНАЛ – это специально выделенный терминал для того, чтобы продавать через него билеты на сеансы фильмов в рамках программы «Пушкинская карта», зарегистрированный в личном кабинете вашей организации на платформе «PRO.Культура.РФ» и протестированный Почта Банком.



ЧЕРЕЗ «БЕЛЫЙ» ТЕРМИНАЛ ДОПУСКАЕТСЯ продажа билетов **ТОЛЬКО** на фильмы, прошедшие модерацию порталом «PRO.Культура.РФ» в качестве событий, на которые допустима продажа билетов по «Пушкинской карте».



НЕ ДОПУСКАЕТСЯ ПРОДАЖА БИЛЕТОВ на фильмы, отсутствующие в перечне событий на портале «PRO.Культура.РФ». В случае продажи билетов на другие фильмы, а также товары или услуги терминал блокируется.

КОНТАКТЫ СЛУЖБ ПОДДЕРЖКИ

PROКУЛЬТУРА.**РФ**

Тел: 8 800 200-37-17

Email: pro@team.culture.ru



Тел: 8 495 287 84 44

Email: eais_support@fond-kino.ru



Email: pk@pochtabank.ru